

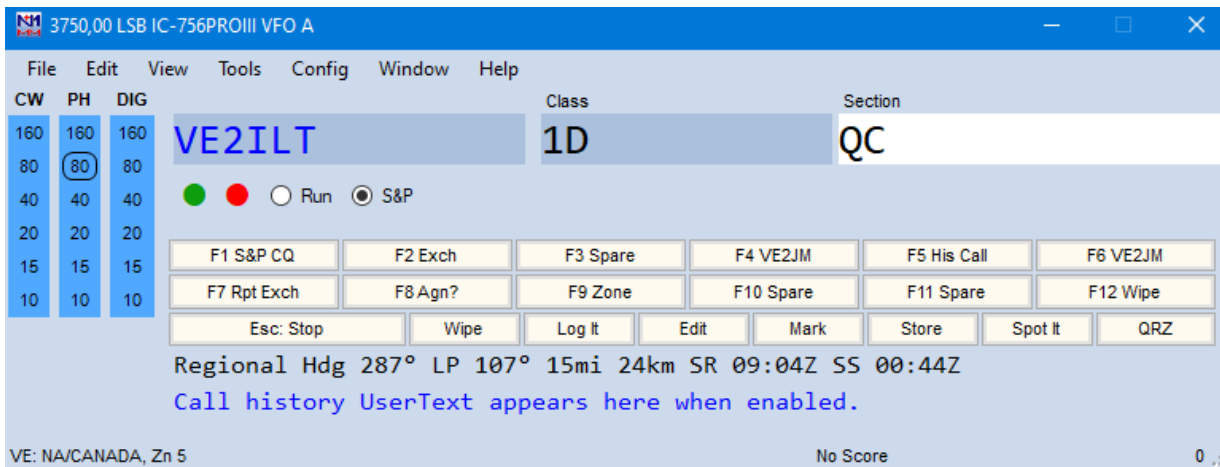
Nous allons utiliser le logiciel N1MM+ pour logger.
Vous pouvez le télécharger gratuitement pour vous familiariser.



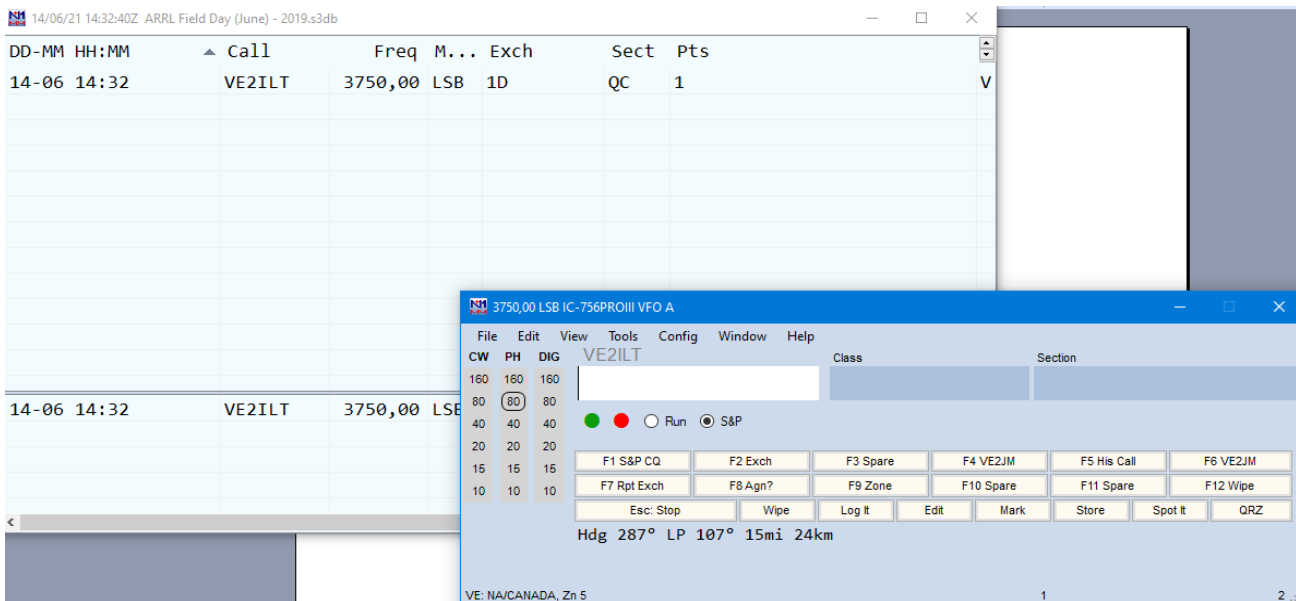
Lorsqu'on ouvre le logiciel, il est configuré pour le FD VE2CVR.
Il est relié au radio pour communiquer la fréquence, bande et mode.
Nous opérons en Classe 2A car nous avons 2 stations et que les radios sont alimentés à batterie.

Le FD vise les stations US, Canada et Mexique.
Pour logger un contact: inscrire l'indicatif d'appel, la classe et la Section.
Les stations internationales transmettent indicatif d'appel, classe et la Section DX.
Les stations peuvent être contactées une fois par bande / mode.

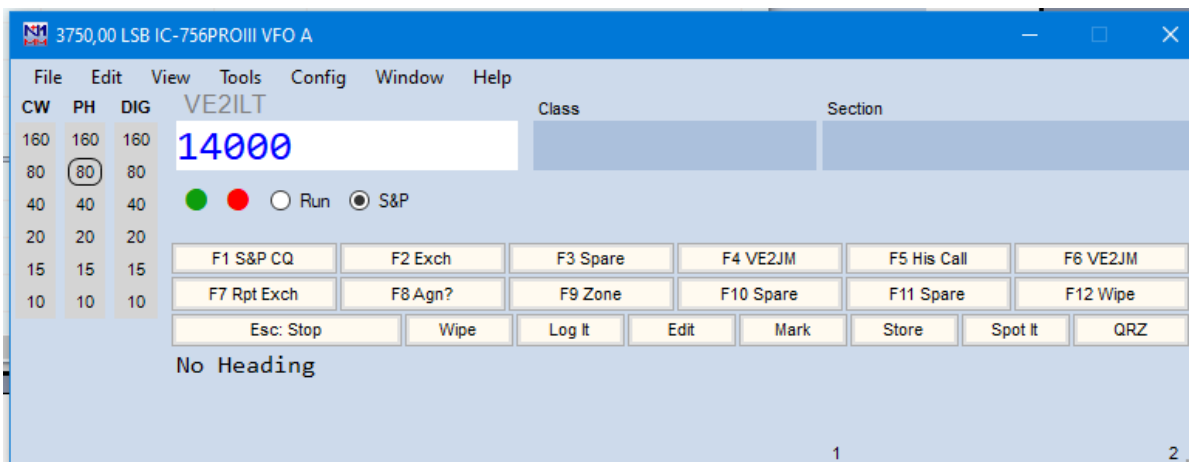
Exemple: VE2CVR contacte Bernard VE2ILT qui est à son domicile 1D au QC.
Bernard transmet VE2ILT 1D QC
On réponds: Roger please copy VE2CVR 2A QC
On inscrit ve2ilt (tab) 1d (tab) qc et enter.



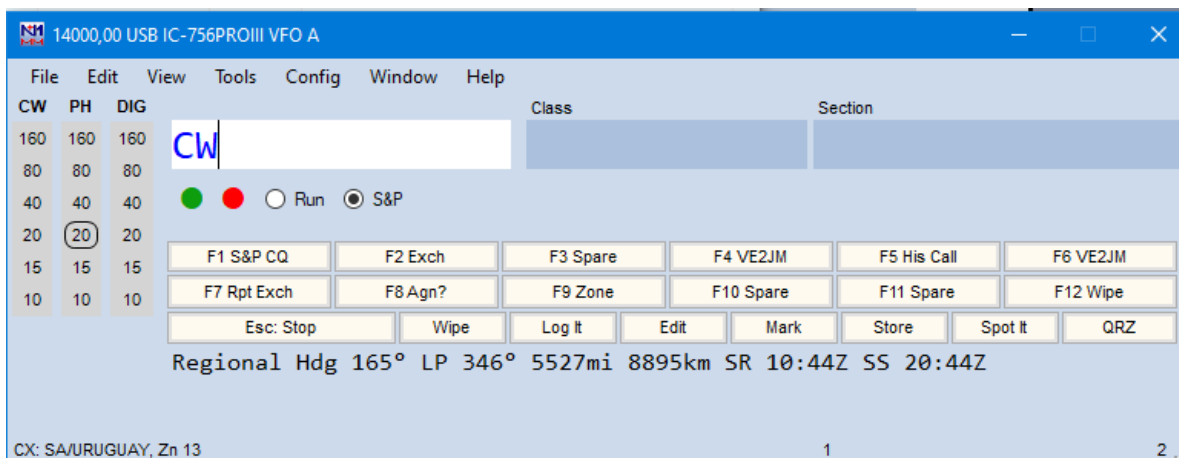
Le contact est loggé et on passe au suivant...



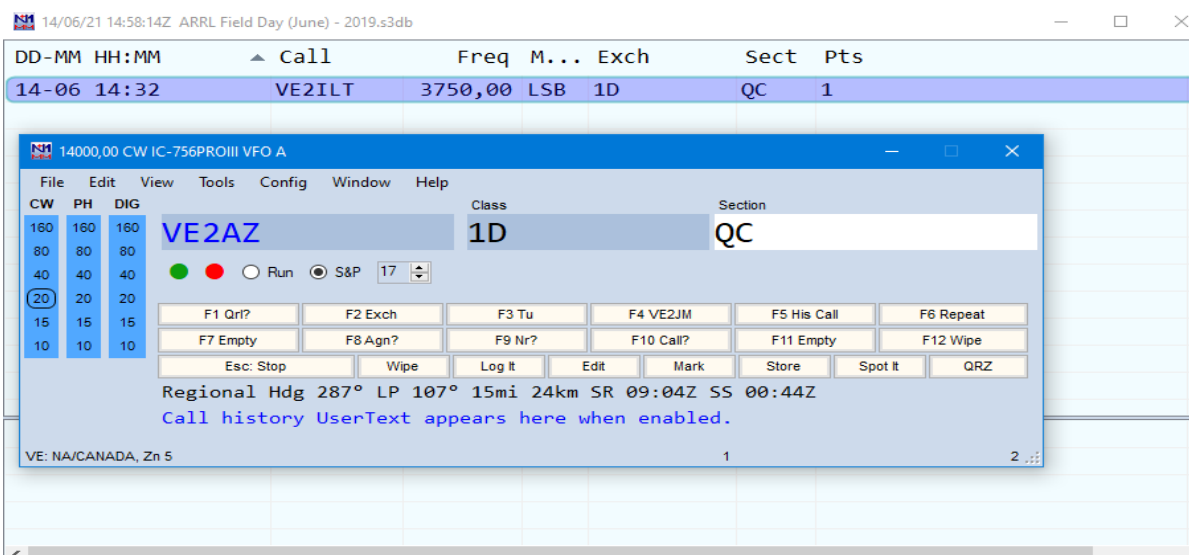
On veut changer de bande, on indique la nouvelle fréquence et enter.
 Par défaut on est en ssb apres un changement de bande.



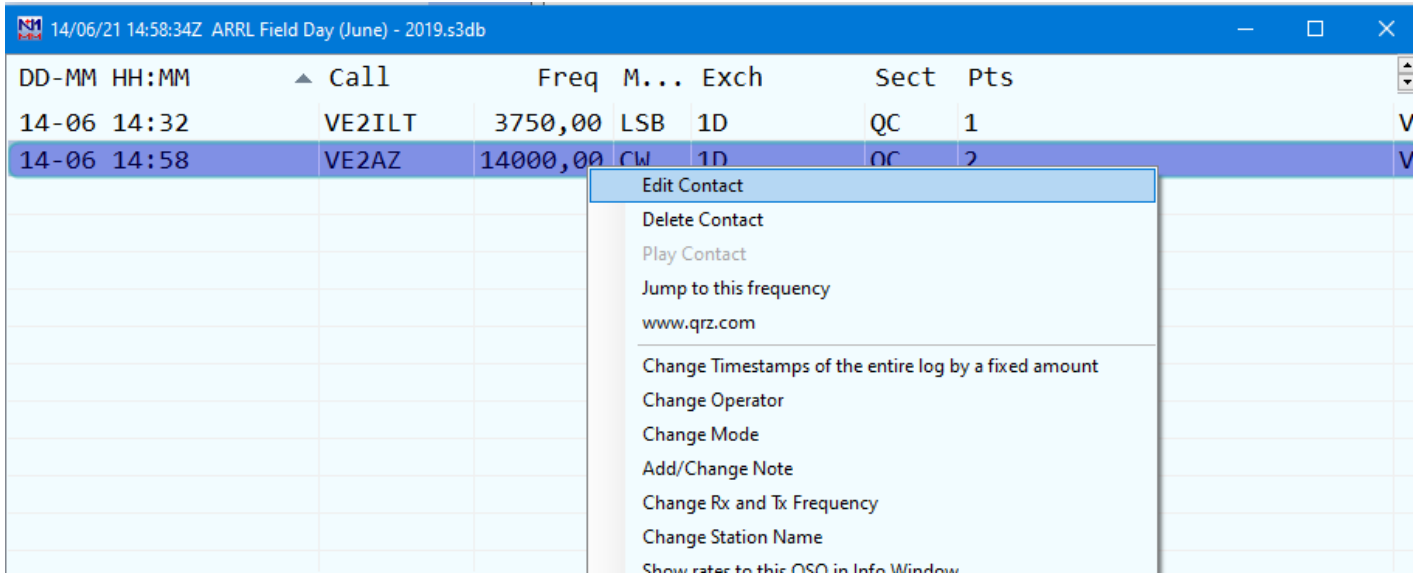
On veut changer de mode, on inscrit le nouveau mode, CW et enter.



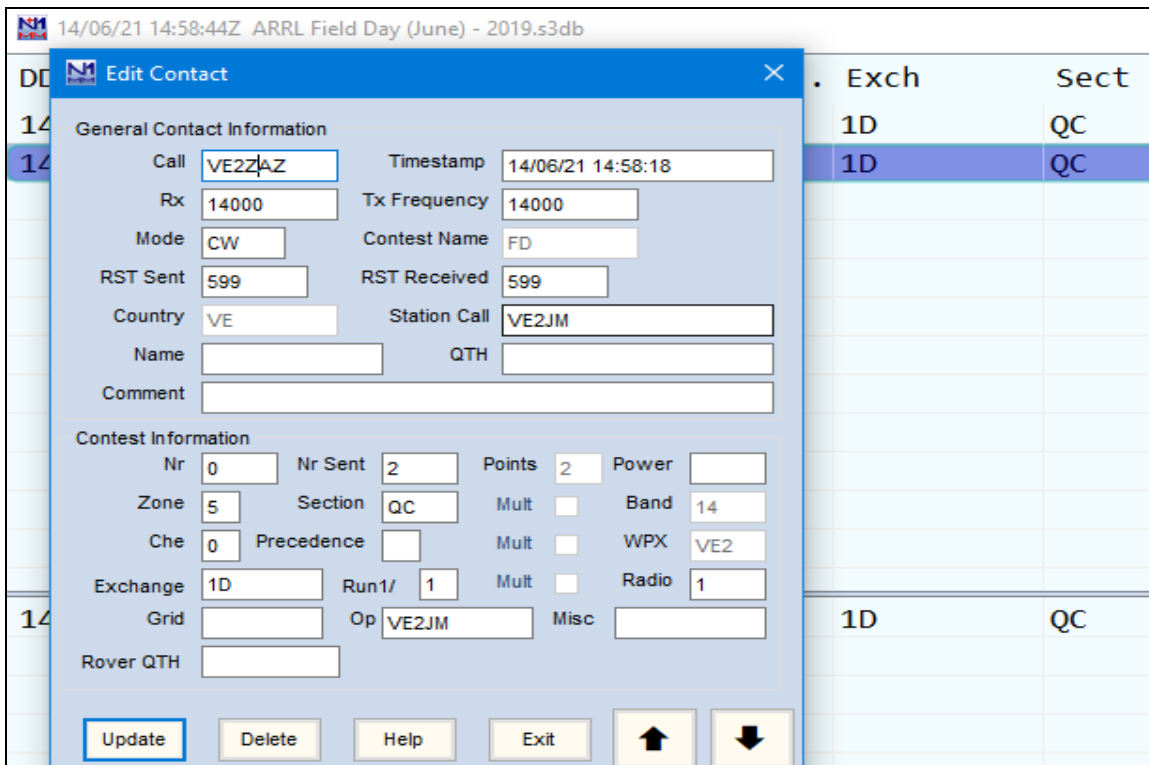
Nouveau contact avec VE2ZAZ On inscrit le contact



Oups erreur d'indicatif d'appel. Il faut corriger. Placer la souris sur le contact et bouton droit.



Faire la correction et update.



Et voilà, prêt à continuer avec un nouveau contact.

DD-MM	HH:MM	Call	Freq	M...	Exch	Sect	Pts
14-06	14:32	VE2ILT	3750,00	LSB	1D	QC	1
14-06	14:58	VE2ZAZ	14000,00	CW	1D	QC	2

14000,00 CW IC-756PROIII VFO A

File Edit View Tools Config Window Help

CW PH DIG VE2AZ Class Section

160	160	160			
80	80	80			
40	40	40	<input type="radio"/>	Run	<input checked="" type="radio"/> S&P
20	20	20			17
15	15	15			
10	10	10			

F1 Qri?	F2 Exch	F3 Tu	F4 VE2JM	F5 His Call	F6 Repeat
F7 Empty	F8 Agn?	F9 Nr?	F10 Call?	F11 Empty	F12 Wipe
Esc: Stop	Wipe	Log It	Edit	Mark	Store
				Spot It	QRZ

Hdg 287° LP 107° 15mi 24km

VE: NA/CANADA, Zn 5 2 6

Toujours compléter l'ajout d'un contact avec Enter.

JM ver0.2

Page N1MM: <https://n1mmwp.hamdocs.com>